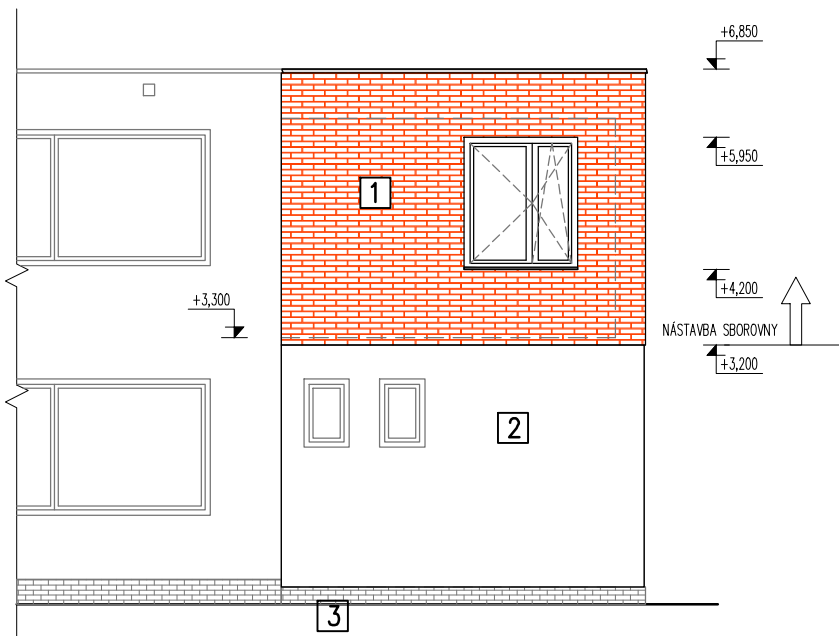
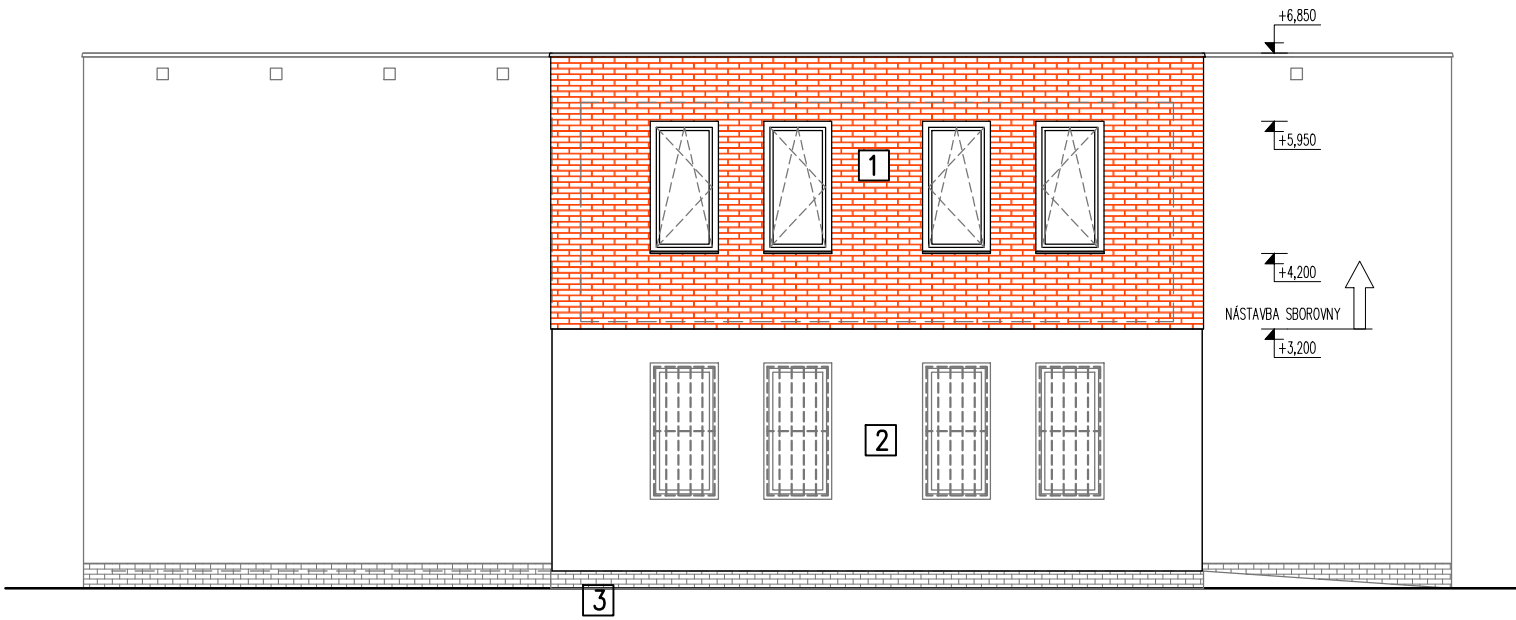


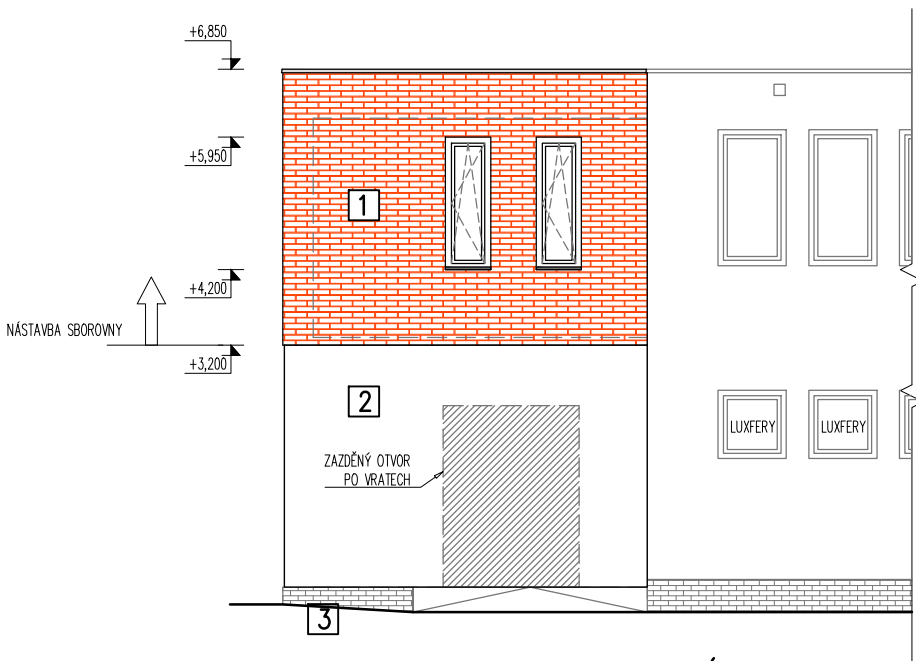
Střešní nástavby objektů ZŠ a MŠ pro zrakově postižené a vady řeči  
střešní nástavby nad stávajícím pavilonem č. 2 a č. 3



SO.02 POHLED JIŽNÍ



SO.02 POHLED VÝCHODNÍ



SO.02 POHLED SEVERNÍ

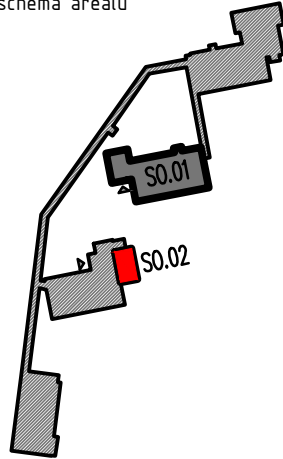
### LEGENDA MATERIÁLŮ

- 1** FASÁDNÍ OBKLAD Z LÍCOVÝCH CIHELNÝCH PÁSKŮ  
aplikace na keramické zdivo a zateplení věnce a atiky pomocí EPS tl. 100 mm, barva červenohnědá
- 2** VYČIŠTĚNÍ A DOPLNĚNÍ PORUŠENÝCH PLOCH A DOZDÍVKY OTVORU MINERÁLNÍ OMÍTKOU BŘÍZOVÉHO TYPU  
+ SJEDNOCENÍ FASÁDNÍ SILIKONOVU BARVOU, barva světle šedá SE1C
- 3** PONECHANÁ STÁVAJÍCÍ ÚPRAVA SOKLU KABŘINCOVÝM OBKLADEM – provést pouze nutné lokální opravy  
alt. po odstranění obkladu aplikace PROBARVENÉ SOKLOVÉ OMÍTKY (není předmětem této PD)



### POZNÁMKY

- OKNA NAVRŽENA JAKO PLASTOVÁ S IZOLAČNÍM TROJSKEM (viz výkres č. 3.13.01 Výpis výplní otvorů)
- KLEMPÍŘSKÉ PRVKY NAVRŽENY Z LAKOVANÉHO PROBARVENÉHO POZINKOVANÉHO PLECHU A POPLASTOVANÉHO PLECHU  
TYTO BUDOU PROVEDENY DLE ČSN 73 36 10 A PLATNÝCH NOREM ČSN (viz výkres č. 3.13.03 Výpis klempířských prvků)
- KONKRÉTNÍ BAREVNÉ ŘEŠENÍ BUDE BĚHEM REALIZACE SCHVÁLENO NA PŘEDLOŽENÝCH VZORCÍCH INVESTOREM A ARCHITEKTEM
- NOVÉ SKUTEČNOSTI A ODCHYLKY OPROTI PD ZJIŠTĚNÉ BĚHEM REALIZACE JE NUTNÉ KONZULTOVAT S PROJEKTANTEM

schéma areálu



### PROJEKTOVÁ DOKUMENTACE PRO PROVEDENÍ STAVBY

±0,000 = 313,80 (platí pouze pro SO.01 – čistá podlaha 1.NP)		<div><div>ing. arch. Pavel Šticha archa architekt Železničářská 31, Plzeň tel.: 605 120 428 www.archaarchitekt.cz</div><div><div><b>2 PROJEKTANTI</b> böhmová / nováček</div></div></div>	
autor návrhu:	archa architekt ing. arch. Pavel Šticha, Železničářská 31, 312 00 Plzeň, tel.: 605 120 428		
HIP:	Ing. arch. Pavel Šticha, Železničářská 31, 312 00 Plzeň, ČKA 03399		
projektant:	2projektanti – Böhmová/Nováček		
vypracoval:	Ing. Renata Böhmová, tel. 731 409 231, bohmov@2projektanti.cz		
místo stavby:	č. parc. 2401/22, 2401/23 k. území Doubravka 722 667	investor:	ZŠ a MŠ pro zrakově postižené a vady řeči Lazaretní 25, 312 00 Plzeň
akce:		číslo zakázky: 21-168	
Střešní nástavby objektů ZŠ a MŠ pro zrakově postižené a vady řeči střešní nástavby nad stávajícím pavilonem č. 2 a č. 3		datum: 04/2021	
		stupeň: DPS	
		měřítko/form.: 1:100/2xA4	
část:	D.1.1.b VÝKRESOVÁ ČÁST - NAVRŽENÝ STAV	číslo přílohy:	paré:
obsah:	SO.02 – POHLEDY	3.12	